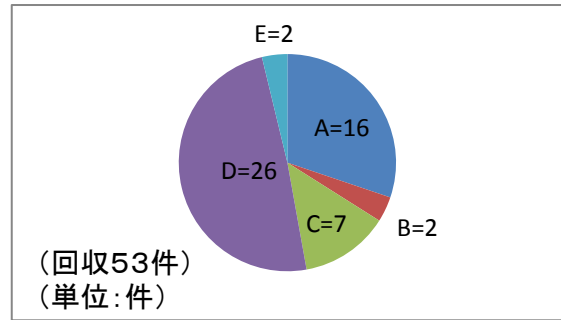


(第1回) 将来 フィリピンからの看護師・介護士受入に関するアンケート(平成16年)

1. 日本での国家資格取得前の就労、研修において次の中から該当するものをお選びください。

(受入について)

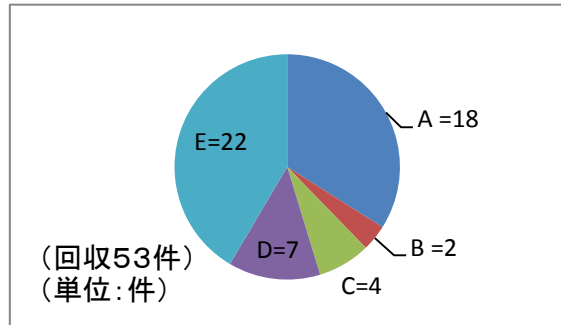
- A 看護師・介護士雇用について、積極的に考える
- B 看護師なら考える
- C 介護士なら考える
- D 原則として日本人しか考えていない
- E 無回答



2. 日本での国家資格取得後の就労、研修において次の中から該当するものをお選びください。

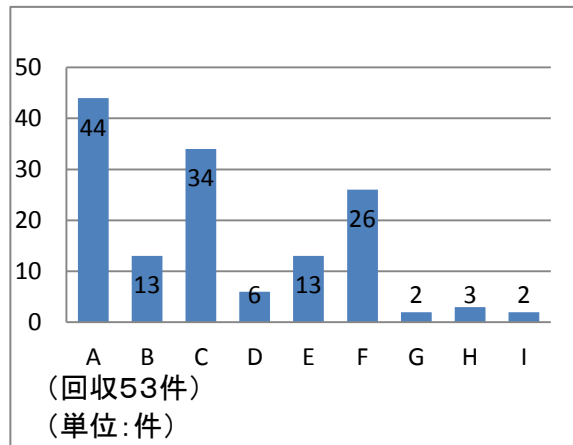
(受入について)

- A 看護師・介護士雇用について、積極的に考える
- B 看護師なら考える
- C 介護福祉士なら考える
- D 自分の施設で就労研修をした者であれば考える
- E 原則として日本人しか考えていない



3. 看護師・介護士の労働市場開放について懸念される点を次の中からお選びください。(複数可)

- A 言葉・生活習慣・文化の違い
- B 職員との人間関係
- C 利用者とその家族の外国人に対する理解
- D 報酬制度
- E 住居・生活面での支援
- F トラブル発生時の対処方法
- G 勤労態度
- H 特に懸念される点はない
- I その他



調査対象: 栃木県内 老人保健施設、特別養護老人ホーム
宇都宮市内デイサービス

NPO法人 地球人ネット調査による