

### (第3回) 外国人雇用に関するアンケート

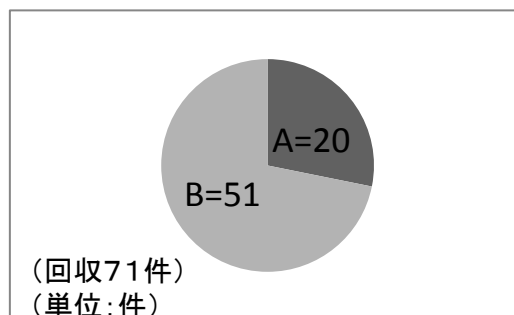
対象：栃木県内介護老人保健施設,介護老人福祉施設 197施設

回収：71施設 回収率：36.0%

実施期間：平成29年1月5日～1月31日 実施団体：特定非営利活動法人地球人ネット

① 貴施設には、外国人労働者はいますか？

- A いる 20
- B いない 51

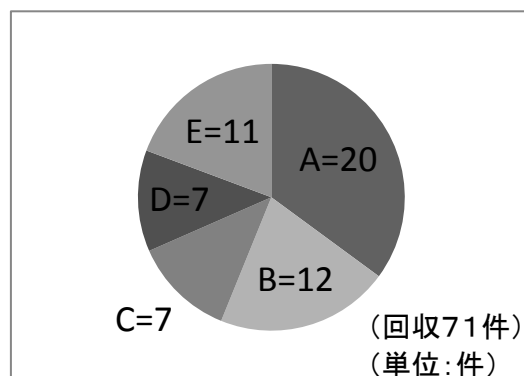


・いる場合の国籍及び人数について

- A フィリピン 20名
- B ベトナム 12名
- C タイ 7名
- D 中国 7名
- E その他 11名 計 57名

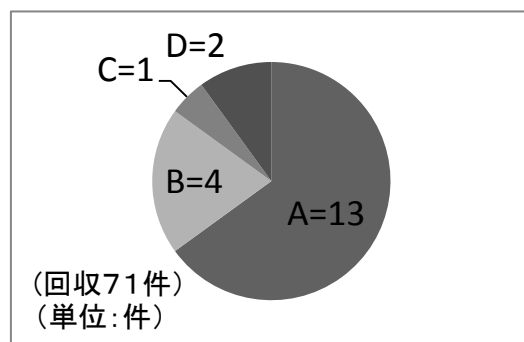
※その他の国々  
スリランカ 3名  
ブラジル ペルー 各2名  
インド コスタリカ 台湾 インドネシア 各1名

その他デイサービス  
ブラジル 1名



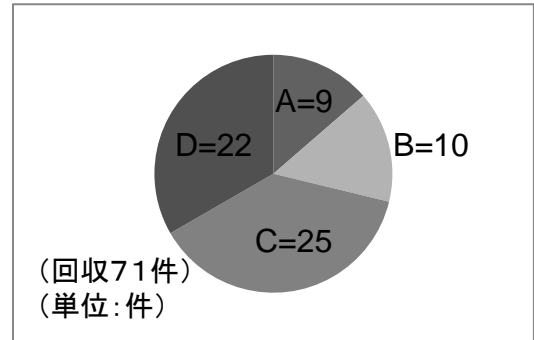
・いる場合の仕事内容について

- A 介護 13
- B 介護以外 4
- C その他 1 ヨガ教室
- D 無回答 2



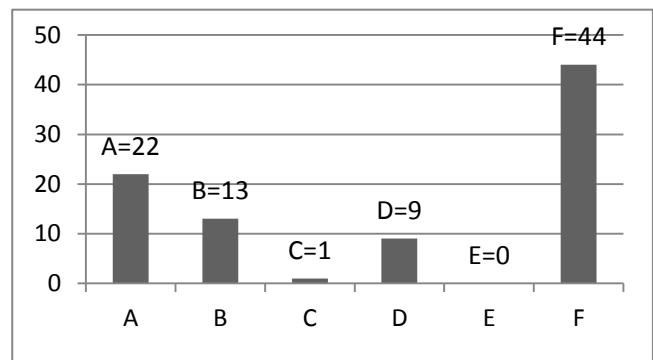
② 外国人労働者雇用をどうお考えですか？

A 雇用予定あり	9
B 検討している	10
C 関心がある	25
D 今のところ無し	22
無回答	5



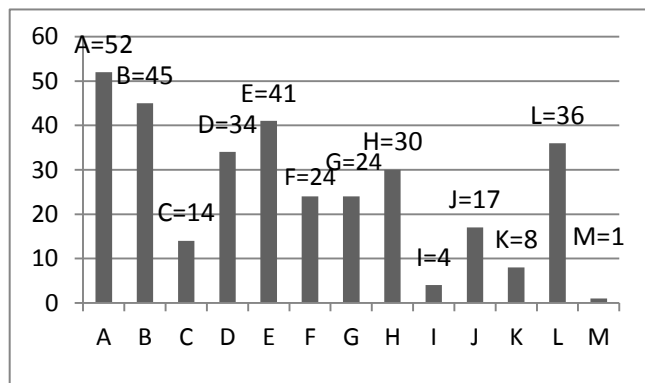
③ ②で「今のところ無し」と回答された以外の方にお伺いします。どのような外国人の雇用をお考えですか？

A 在住外国人(永住者・定住者・日本人の配偶者など)	22
B EPA候補者	13
C 留学生(アルバイト)	1
D 技能実習生	9
E その他	0
F 無回答	44



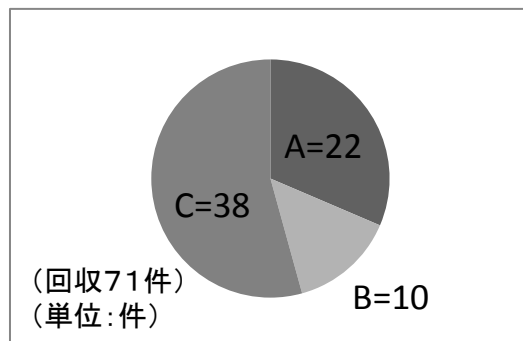
④ 外国人労働者雇用に対して、どのようなことを心配、不安に思われていますか？(複数可)

A 言葉	52
B 生活習慣・文化の違い	45
C 宗教	14
D 日本人職員とのコミュニケーション	34
E 利用者様とのコミュニケーション	41
F 利用者様の家族の外国人に対する理解	24
G 日本語や資格取得などの学習支援	24
H 問題が発生した時の対処	30
I 逃亡	4
J 賃金や受入費用	17
K 相談窓口	8
L 申し送りや記録など	36
M その他・住居	1
無回答	1



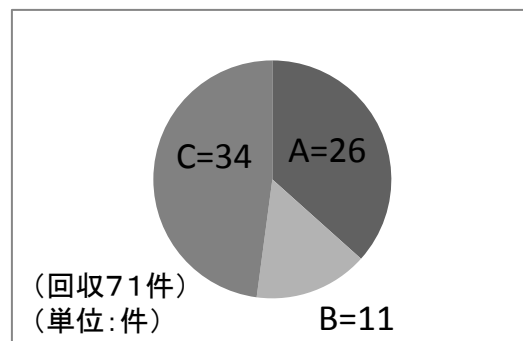
⑤ 技能実習生の受入職種に「介護」が追加となりましたが、どうお考えですか？

A 技能実習生受入を希望する	22
B 技能実習生受入を希望しない	10
C 分からない	38
無回答	1



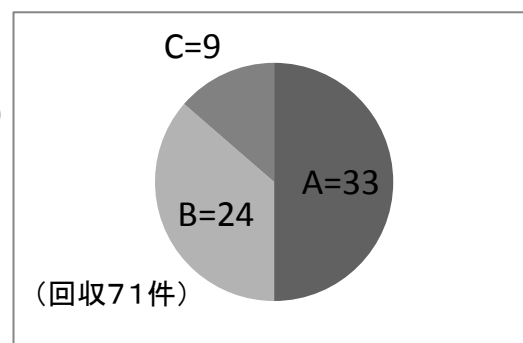
⑥ 現在EPAにより、インドネシア・フィリピン・ベトナムの3か国から介護福祉士候補者の受入が実施されていますが、EPAや技能実習生をはじめとする外国人の受入についての説明会開催などがあれば、参加を希望しますか？

A 希望する	26
B 希望しない	11
C 必要があれば参加する	34



⑦ 外国人労働者を雇用している栃木県内の介護施設を視察するご希望はありますか？

A 希望する	33
B 希望しない	24
C 既に外国人労働者を雇用しているので希望無し	9
無回答	5



⑧ その他、外国人労働者雇用についてのご質問

A もし、今後外国人労働者を雇用する際には、どのようなサポートが受けられるか？

B 外国人の方は雇用条件などの希望は何か？一番多いのが知りたいです。

C 外国人労働者雇用の現状及び問題点について

D ただ雇用するだけでなく、そこに係る経費はどれ位か？非常に気になる部分

E 技能実習制度、準備しております。よき情報があればいただきたく存じます。

F 現在、当施設で仕事をしている外国人介護職員は、雇用形態は人材派遣で、日本人と結婚し定住しているフィリピン出身の方が2名です。日本での滞在期間も長くコミュニケーションに特に問題はありません。

G EPA候補者と技能実習生について説明が欲しい。

H 町田・相模原事業所で既に雇用している。

