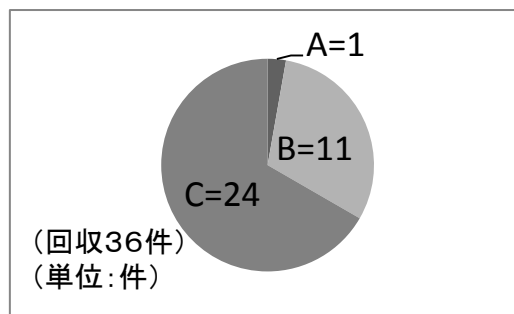


(第2回) 外国からの介護士受入れに関するアンケート (平成20年)

調査対象: 栃木県内 特別養護老人ホーム

1. 外国からの介護士受入れを積極的に希望しますか。

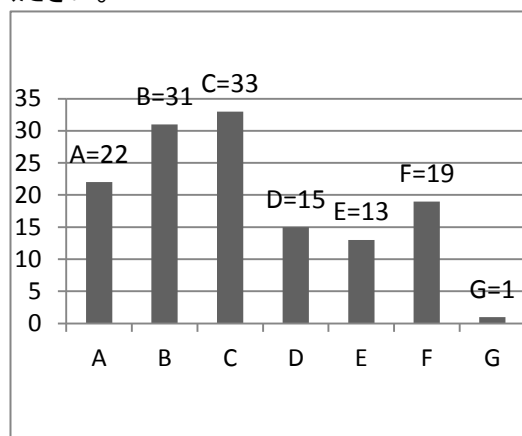
- A 希望する
- B 希望しない
- C 経過を観察してから検討する



2. 受入れに際し、懸念される点・問題点を次の中からお選びください。(複数可)

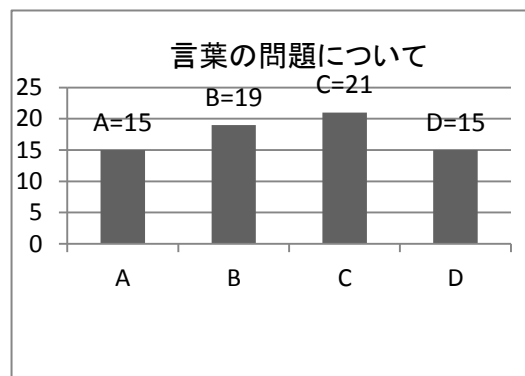
1の質問に「希望しない」とお答えになった方もご回答ください。

- A 宗教・生活習慣・文化の違い
- B 言葉の問題
- C 受入れ費用の問題
- D 利用者の外国人に対する理解
- E 利用者家族の外国人に対する理解
- F トラブル発生時の対処方法
- G 特に懸念される点はない



言葉の問題についてさらに詳しくお答えください。

- A 職員とのコミュニケーション
- B 利用者とのコミュニケーション
- C 申し送り、日誌等の業務上の日本語能力と指導
- D 資格取得の為の日本語教育



受入れ費用の問題についてさらに詳しくお答えください。

- A 渡航費・日本語研修費の負担
- B 給与
- C 設備投資(住居・生活面)
- D その他

